

Poly Wood Fusor

Создание эффективного и контролируемого рассеивания внутри определенной полосы частот всегда было одной из самых больших проблем, стоящих перед акустиками. Vicoustic с гордостью представляет Poly Wood Fusor, специально разработанную панель на основе оптимальной кривой, сечение которой образует эллиптический диффузор для эффективного рассеивания нежелательных частот.

Эллиптическая мембрана панели, изготовленная из древесноволокнистой плиты, имеет регулируемую плотность, позволяющую панели обладать бесконечным количеством вариантов рассеивания (эффективно с 300 Гц до 12 кГц), что приводит к разрушению стоячих волн и не допускает эффект многократного эха.

Наполнитель панели из акустической пены служит двум целям – демпфирует рассеивающий эффект мембраны и действует в качестве широкополосного поглотителя для средних и высоких частот.

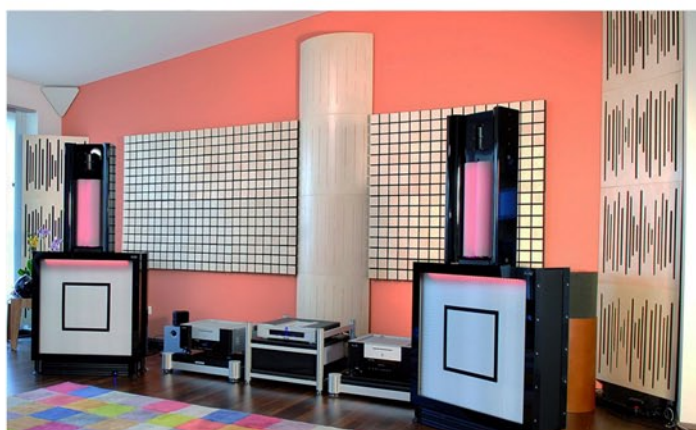


Техническая информация

Материал: акустическая пена и древесина
Установка: клей

Области применения

Комнаты прослушивания, домашние кинотеатры, студии звукозаписи и вещания, пост-продакшн студии, концертные залы, репетиционные комнаты, комнаты конференций и телеконференций, общественные помещения, аудитории и т.д.



Cherry: Ref. - V00005
EAN13 - 5600217588909

Light Brown: Ref. - V00006
EAN13 - 5600217588916

Nordik: Ref. - V00007
EAN13 - 5600217588923

Black: Ref. - V00270
EAN13 - 5600301841057

White: Ref. - V00271
EAN13 - 5600301841040

Коробка - 69.5 x 625 x 245 см
Вес (Cherry, Light Brown,
Nordik) - 7.5 кг

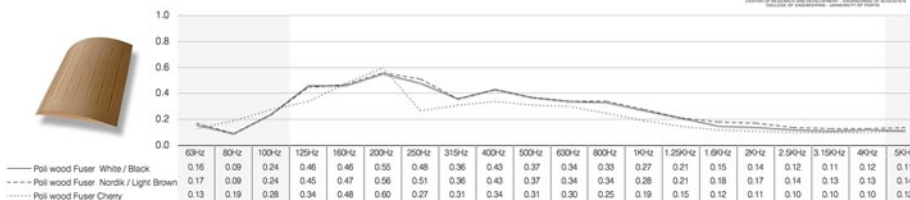
Вес (Black) - 9.5 кг

Вес (White) - 8.5 кг

Размеры панели - 59.7 x 59.7 x 13 см

Кол-во в коробке - 6 шт.

Коэффициент поглощения согласно Стандарту EN - ISO 354



(NI&DEA FEUP)